



COMPANY PROFILE



PT ALTON WASTE MANAGEMENT (AWM)

PT ALTON WASTE MANAGEMENT (AWM) adalah salah satu supplier limbah daur ulang terpercaya di Indonesia, PT AWM didirikan pada tahun 2021 yang berfokus pada pengelolaan limbah kardus dan kertas. Pada Juni 2021, PT AWM dipercaya untuk menjadi supplier kardus di Pabrik Panca Kraft Pratama Tangerang. Dengan kapasitas kardus yang disupply mencapai 3.000 ton per bulannya. Saat ini PT AWM melebarkan sayapnya ke daerah Jawa Timur dengan membuka gudang pengelolaan kardus dan kertas

PT ALTON WASTE MANAGEMENT (AWM) is one of the trusted suppliers of recycled waste in Indonesia, PT AWM was founded in 2021 which focuses on managing cardboard and paper waste. In June 2021, PT AWM was trusted to be a cardboard supplier at the Panca Kraft Pratama Tangerang Factory. With a cardboard capacity supplied reaching 3,000 tons per month. Currently, PT AWM is expanding its wings to East Java by opening a cardboard and paper management warehouse.



GUDANG KAMI OUR WAREHOUSE

GRESIK

Jl. Romokalisari, Gudang bumi Maspion nomer 11, Benowo, Kota Surabaya, Jawa Timur 60192

- KAPASITAS TAMPUNG
Kapasitas 200 – 250 Ton

- LUAS GUDANG
Luas Area 1.150m², Luas Bangunan 966m²

LAMPUNG

Gudang Hans Mart RT 002 RW 001 Kel Merak Batin
Kec. Natar 1028 -1029 Jl. Raya Merak Batin Lampung Selatan 35362 Indonesia

- KAPASITAS TAMPUNG
Kapasitas > 500 Ton

- LUAS GUDANG
Luas Area 5.000m², Luas Bangunan 3.000m²



MESIN PRESS KARDUS CARDBOARD PRESSING MACHINE

Mesin Dirancang untuk menekan dan menggulung bahan dengan efisiensi tinggi dan berkualitas dari berbagai jenis seperti kertas, karton, plastik, dan lainnya, dalam bal dengan kepadatan tinggi.

The machine is designed to press and roll high-efficiency and quality materials of various types such as paper, cardboard, plastic, and others, into high-density bales.

IMABE IBERICA H-75/1000

Made In

Madrid, Spain (IMABE IBERICA H-75-1000)

Engine Capacity

150 Ton / Unit

Supply Capacity / Month

500 - 600 Ton/Month

CHARACTERISTICS

Maximum compression force	: 90 T
Main enginesn	: 55 kW / 75 CV
Production	: < 14 T/ h
Bale section	: 1.000 × 800 mm
Feeding opening (L x W)	: 1.800 × 1.000 mm



Horizontal Fully Automatic Baler (JPW80QT)

Made In

- China (Jpw80qt-P)

Engine Capacity

150 Ton / Unit

Supply Capacity / Month

500 - 600 Ton/Month

CHARACTERISTICS

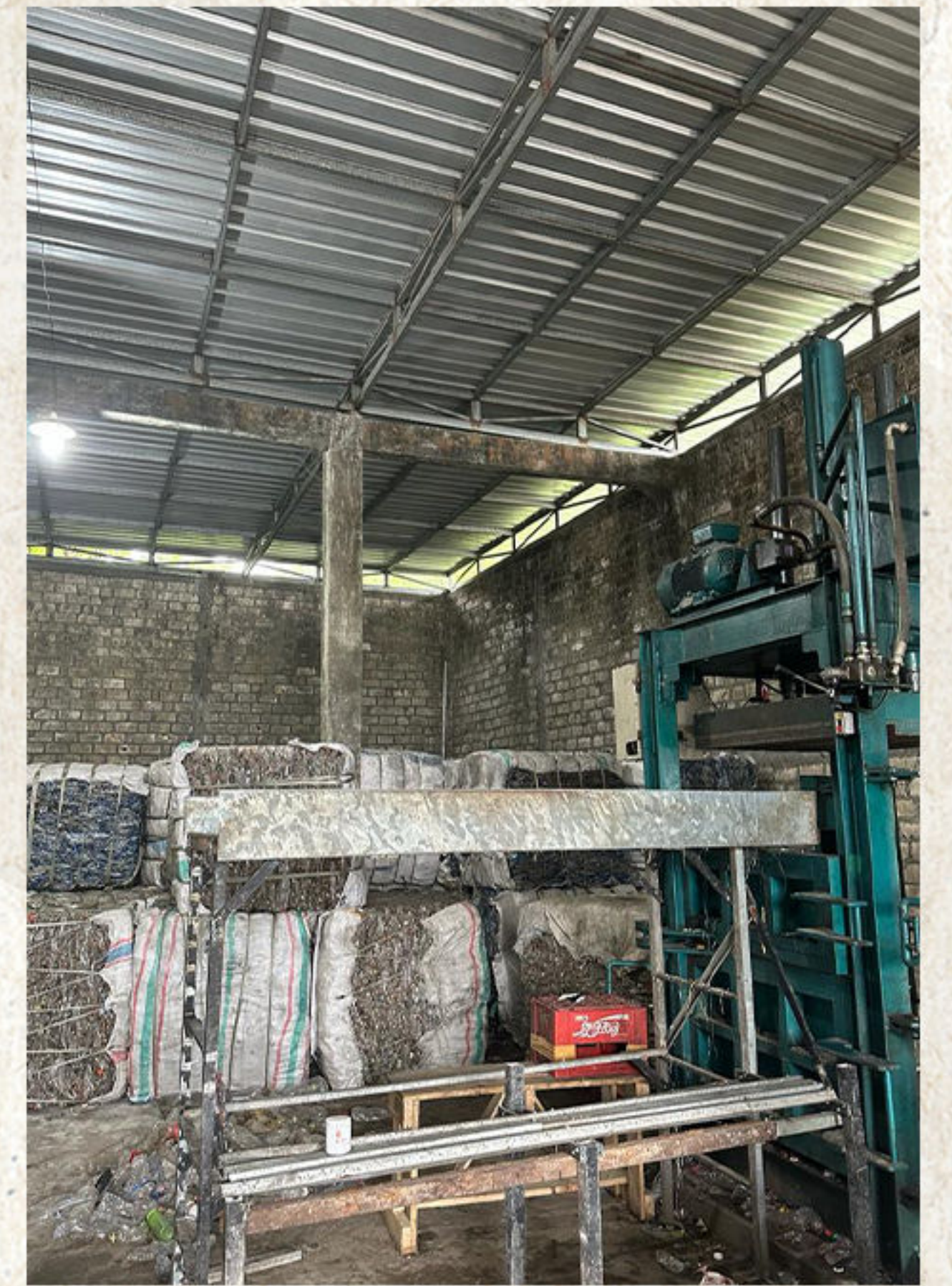
Maximum compression force	: 80 T
Main enginesn	: 37 kW / 50 hp
Production	: < 14 T/ h
Bale section	: 1.100 × 800 mm
Feeding opening (L x W)	: 1.650 × 1.050 mm



MESIN PRESS PLASTIK PLASTIC PRESS MACHINE

Mesin Dirancang untuk menekan material dengan efisiensi tinggi dan berkualitas tinggi dari berbagai jenis plastik dan lainnya, Output berupa ballpress dengan kepadatan tinggi.

The machine is designed to press materials with high efficiency and high quality from various types of plastic and others, the output is a ballpress with high density.



MESIN GILING PLASTIK (PET) PLASTIC (PET) CRUSHING MACHINE

Mesin ini dirancang untuk Cacah / Giling material jenis Plastik dengan Assembly yang dilengkapi Conveyor sehingga efisiensi waktu dan Output Flakes berkualitas tinggi.

This machine is designed for chopping/grinding plastic materials with an assembly equipped with a conveyor so that it is time efficient and the output of flakes is of high quality.



SUPPLIER OUR SUPPLIER



tjiwi kimia
paper products



indah kiat
pulp and paper products



ALBA
Treasure raw materials.



VEOLIA



FajarPaper
member of SCGP



PT NAMASINDO PLAS
BEVERAGE PACKAGING SPECIALIST



PT. PAKERIN



PT. sun paper source



GSP
Plastic Recycling Company
Gajah Surya Plastik



**AMANDINA
BUMI NUSANTARA**



Polindo Utama
Recycling for Future



SMB
PT. SURABAYA MEKABOX



pt. Vacpack Indonesia



DayasaPaper
member of SCGP



PANCA BUDI
SYMBOL OF QUALITY



PRI
PT. PRODUCTION RECYCLING
INDONESIA



PT SUPARMA Tbk



PT. MEGA SURYA ERATAMA



MAGALARVA

PEMASOK LIMBAH KERTAS DAN PET

PAPER & PET WASTE SOURCE

BIG PRESS BOX, PET FLAKES & PET PRESS

● Sources of Paper Waste

REGION	SOURCE	TYPE OF WASTE	OUTPUT
<i>Surabaya, Gresik, Belora, Madura, Bekasi, Lampung Dan Tasikmalaya.</i>	<i>Pelapak, Pergudangan, Lembaga</i>	<i>Kardus, SWL, HVS, Buku Paket,</i>	<i>BOX BIG PRESS</i>

● Sources of Plastic (PET) Waste

REGION	SOURCE	TYPE OF WASTE	OUTPUT
<i>Surabaya, Gresik, Belora, Madura, Bekasi, Lampung Dan Tasikmalaya.</i>	<i>Pelapak, Pergudangan, Lembaga</i>	<i>Botol Campur dan Terpisah</i>	<i>BN dan BM</i>



PENGELOLAHAN KARDUS PRESS *PRESSED CARDBOARD PROCESSING*

Proses pengelolaan waste paper ada beberapa jenis Waste yaitu Jenis Kardus, SWL, Paket/Modul. proses tersebut hanya sedikit perbedaan untuk Waste Jenis Kardus melalui proses Pressing sedangkan SWL, Paket/Modul tidak melalui proses pressing.

The waste paper management process has several types of Waste, namely Cardboard Type, SWL, Package/Module. The process is only slightly different for Cardboard Type Waste through the Pressing process while SWL, Package/Module do not go through the pressing process.

● **Pemilihan Sampah Kertas (Sortir)**
Paper Waste Selection (Sorting)



Kardus, SWL dan Jenis Lainnya yang sudah dikumpulkan akan disortir sesuai ketentuan, Agar bersih dari kardus yang basah.

Cardboard, SWL and other types that have been collected will be sorted according to the provisions, so that they are free from wet cardboard.



Jenis Kertas SWL dan Buku Paket, disorting dengan cara dipisahkan dari material Kertas yang jenisnya berbeda seperti hardpaper yang digunakan sebagai cover buku paket. Jenis kertas SWL dan Buku Paket tidak melalui Proses Pengepresan.

Types of SWL Paper and Package Books, sorted by separating them from different types of paper materials such as hard paper used as package book covers. SWL and Package Book paper types do not go through the Pressing Process.

Proses Pengepresan Kardus Cardboard Pressing Process



Kardus yang sudah tersortir sesuai ketentuan, Selanjutnya akan di masukan ke dalam mesin konveyor untuk dilakukan Pengepresan, Output dari mesin Press tersebut berupa ballpress dengan ukuran yang ditentukan.

Cardboard that has been sorted according to the provisions, Then the cardboard will be put into the conveyor machine for pressing, the output of the press machine is in the form of a ball press with the specified size.

● Hasil Barang Press
Finished Goods



Hasil dari Kardus yang dipress akan menjadi ballpress, kemudian akan dibawa ke Area hasil barang jadi dan akan dilakuka proses muat barang.

The results of the pressed cardboard will become a ball press, then it will be taken to the finished goods area and the goods loading process will be carried out.

PENGELOLAHAN PET PRESS *PET PRESS PROCESSING*

Berbagai Jenis Botol plastic yang sudah dikumpulkan selanjutnya akan disortir sesuai dengan jenis Botol plastik, kemudian akan di Press dengan tekanan tinggi.

Various types of plastic bottles that have been collected will then be sorted according to the type of plastic bottle, then will be pressed with high pressure.

Pemilihan Botol Plastik PET (Sortir) *PET Plastic Bottle Selection (Sorting)*

Botol plastic yang sudah terkumpul kemudian disorting sesuai jenis botol dan di pisahkan dari sticker, tutup botol dan material lain yang menempel.

The collected plastic bottles are then sorted according to bottle type and separated from stickers, bottle caps and other attached materials.



Proses Pengepressan PET *PET Pressing Process and Finished Goods*

Botol Plastik (PET) kemudian dimasukan dan disusun kedalam mesin Pess, mesin akan menekan dengan tekanan tinggi hingga mencapai kepadatan yang cukup.

Hasil Pet press akan dilapisi dengan terpal agar tidak ada yang terlepas.

The plastic (PET) bottles are then loaded and stacked into the press, where they are pressed under high pressure until they reach sufficient density.

The PET bottles are then covered with a tarpaulin to prevent any spillage.



PENGELOLAHAN PET GILING *PET GRINDING PROCESSING*

Botol Plastik PET yang sudah di press dengan kepadatan yang baik, di masukan kedalam mesin Cacah / Giling dengan hasil akhir menjadi serpihan Flasks plastik berkualitas.

PET plastic bottles that have been pressed to a good density are put into a shredding/grinding machine with the final result being quality plastic flakes.

● Pemisahan Botol Palastik PET (Sortir) *PET Plastic Bottle Separation (Sorting)*

Botol PET di pisahkan dari jenis Botol PET yang berbeda sebelum dimasukan kedalam mesin giling/cacah.

PET bottles are separated from different types of PET bottles before being put into the grinding/chopping machine.



● Proses Penggilingan Botol PET *PET Bottle Grinding Process*

Botol PET akan dibawa oleh conveyor ke dalam mesin cacah / giling dan akan melalui beberapa proses, yaitu Proses Penggilingan, Pencucian dan Pengeringan.

PET bottles will be carried by conveyor into the shredding/grinding machine and will go through several processes, namely the grinding, washing and drying processes.



● Hasil Proses Penggilingan Plastik (Flakes)
Plastic Milling Process Results (Flakes)

Setelah melalui beberapa tahapan proses penggilingan, pencucian dan pengeringan, plastik menjadi serpihan flakes.

After going through several stages of grinding, washing and drying, the plastic becomes flakes.



● Pengepakan Hasil Akhir
Finished Goods Packaging

Flakes yang sudah terkumpul akan dilakukan pengecekan sebelum dimasukkan kedalam karung untuk memastikan kualitas untuk selanjutnya di muat dan di kirim.

The collected flakes will be checked before being put into sacks to ensure their quality for further loading and shipping.





ALTON WASTE MANAGEMENT

THANK YOU

ALAMAT / ADDRESS

Jl. Kuningan Mulia kav. 9C, Setiabudi, RT.6/RW.1,
Menteng Atas, Kuningan, South Jakarta City, Jakarta 12830

KONTAK / CONTACT

Randa Eka Noverino
Marketing
+62 821-1367-0993

www.altonwastemanagement.co.id